

Hemelwaterplan BERLAAR

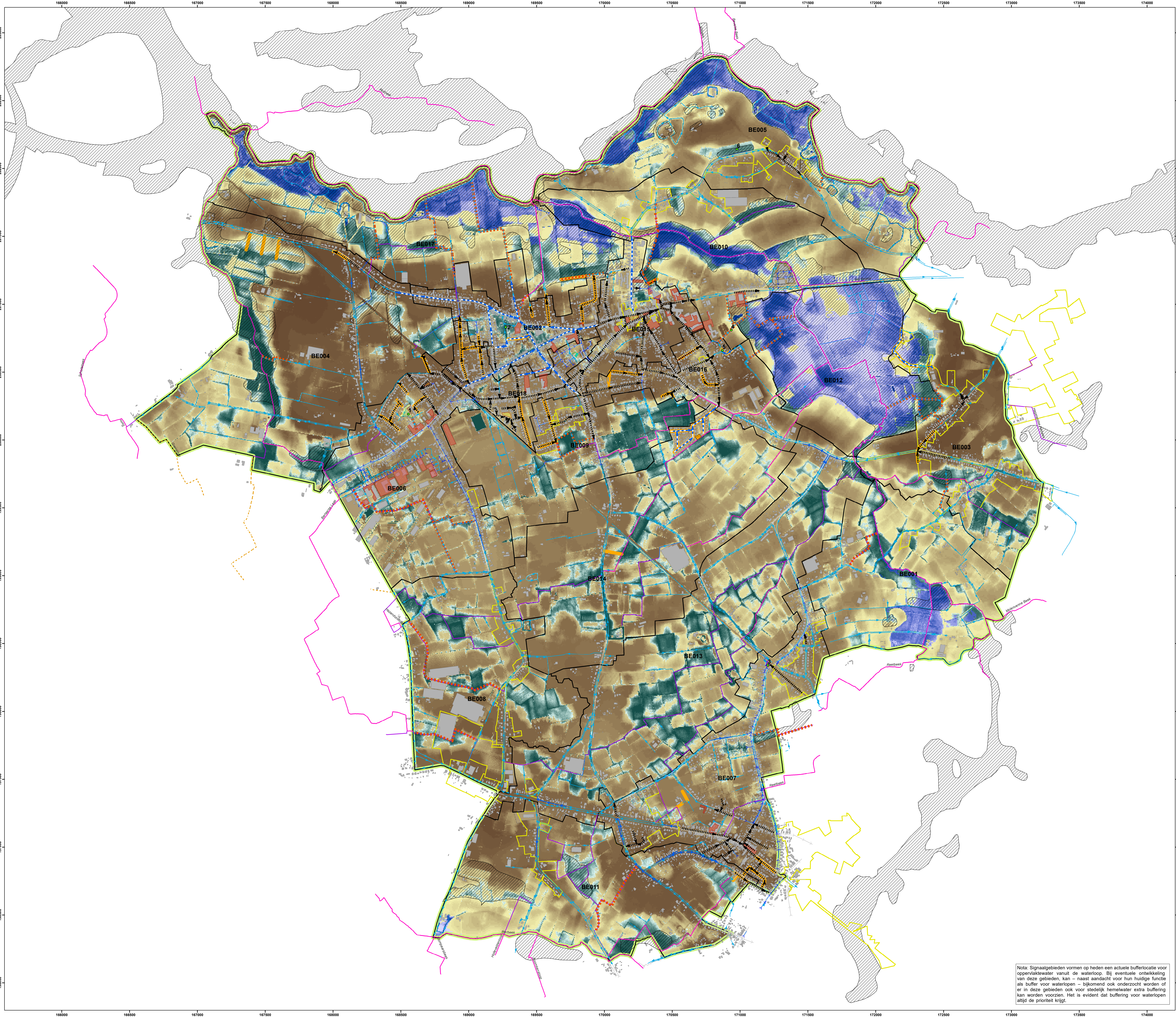
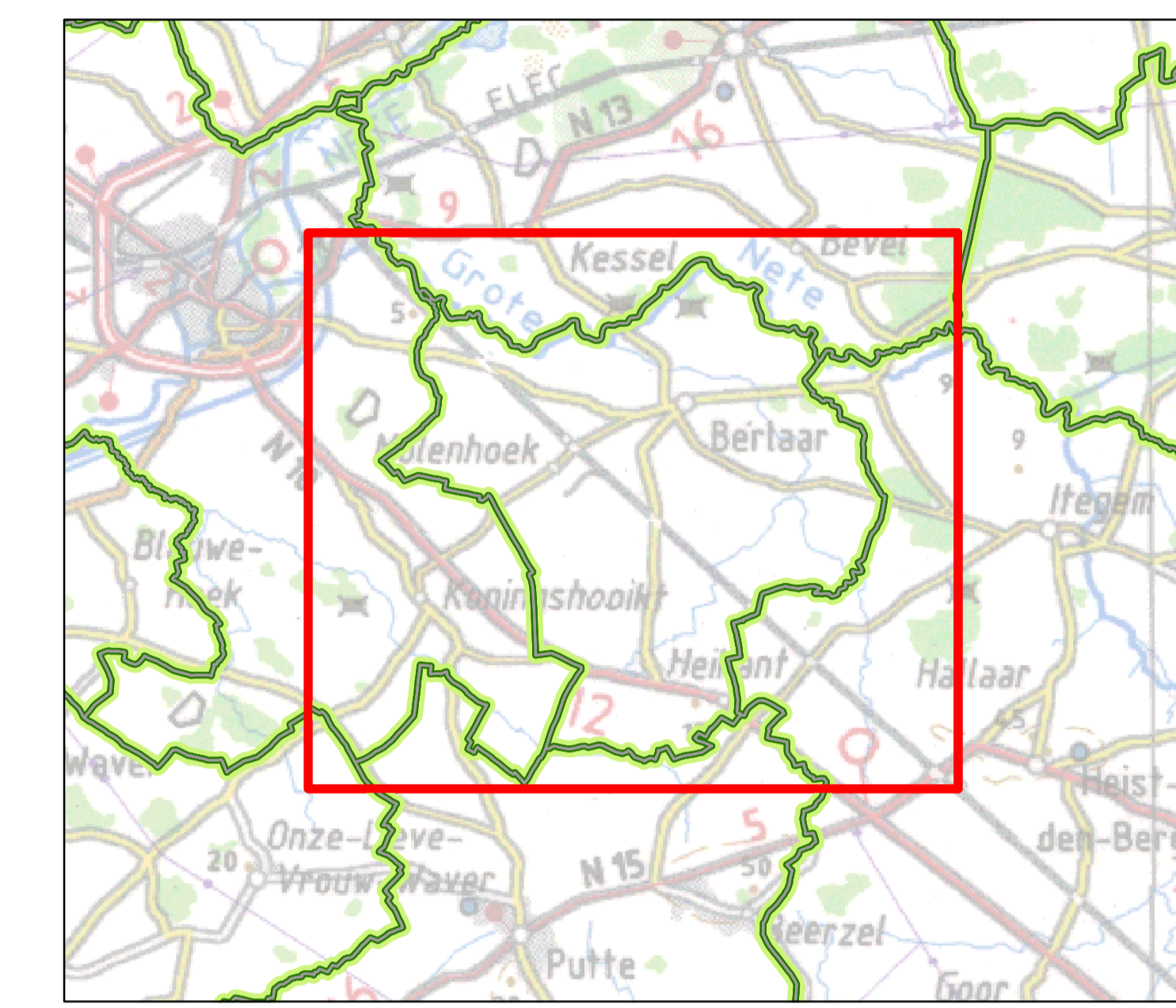
Ruimte voor water - Kaart 2



OPDRACHTGEVER
Pidpa
Desguinlei 246
2018 Antwerpen 1
tel: 03/216.88.00 - fax: 03/260.60.03



OPDRACHTHOUDER
IMDC
Van Immerseelstraat 66
2018 Antwerpen
tel.: 03/270.92.95
info@imdc.be



Legende

- Deelzone
- Actiepunt
- BT: Grachten
- Waterlopen (bron: VHA)
- Categorie
 - waterloop buiten categorie
 - waterloop algemeen belang
- BT: Open watervoorziening (bron: Wtz - GRB)
 - Wade
 - Buffer
 - Andere
- BT: Bekken (bron: Pidpa)
 - Wadi
 - Open Bekken
 - Reserve
 - Andere
 - Gebouwen
 - Parkings en pleinen
 - NDG - Overstroombaar vanuit waterloop (bron: VMM-ACFV)
- GT: Visie op hemelwatervoer
 - Afvoer (prioriteit karakter)
 - Afvoer (of type te onderzoeken)
 - Buffering
 - Infiltratie
 - GT: Visie van algemeen belang
 - GT: Potentiele voor grachten en/of infiltrerbare berm
 - Bovengrondse berging
 - Bufferbekken
 - Eco-overstroom
 - Ontbinding
 - Zone Bufferlocatie
- GT: Buffers in geplande projecten (bron: Pidpa)
- GT: Buffers - geplande projecten (of: ontwerpen) (bron: Pidpa)
- GT: K-projecten (bron: Pidpa)
- GT: Verkeuring - projecten (bron: Pidpa)
- GT: Externe projecten (bron: ACF)
- Leidingen BT (bron: Pidpa)
 - DWA, Gemengd
 - Regenwater
- WMS Signaalgebieden VMM
 - Type
 - Bouwvrije opgave
 - Verscherpte waterloets

Toelichting:
 - keuze voor infiltratie zonder overloop waar goed infiltreerbaar
 - keuze voor infiltratie met overloop waar matig infiltreerbaar
 - keuze voor overloop met verhoogde afvoer, zeker in gebied waar waterlopen kritiek zijn
 - buffering voor een kritiek waterloopgebied kan ook in opeenvolgende bekken of in één buffervoorziening (afhankelijk van aantal voorstellen zijn gebieden)
 - waar de bodemsituatie onbekend is, dient verder infiltratieonderzoek duidelijkheid te verschaffen

Nota: Signaalgebieden vormen op heden een actuele bufferlocatie voor oppervlaktewater vanuit de waterloop. Bij eventuele ontwikkeling van deze gebieden, kan - naast aandacht voor hun huidige functie als buffer voor waterlopen - bijkomend ook onderzocht worden of er in deze gebieden ook voor stedelijk hemelwater extra buffering kan worden voorzien. Het is evident dat buffering voor waterlopen altijd de prioriteit krijgt.

BERLAAR

Opdracht: Hemelwaterplan

Uitgave	Datum	Omschrijving
A	29/04/2021	Revisie 00
	31/01/2023	Revisie 01

Overzichtsplan
07b Ruimte voor water- Kaart 2

Oppervl.:	0,9 m ²	Schaal:	1:9.000	Project-nr.:	K-20-076
Datum:	31/01/2023				