

Hemelwaterplan HERENTHOUT

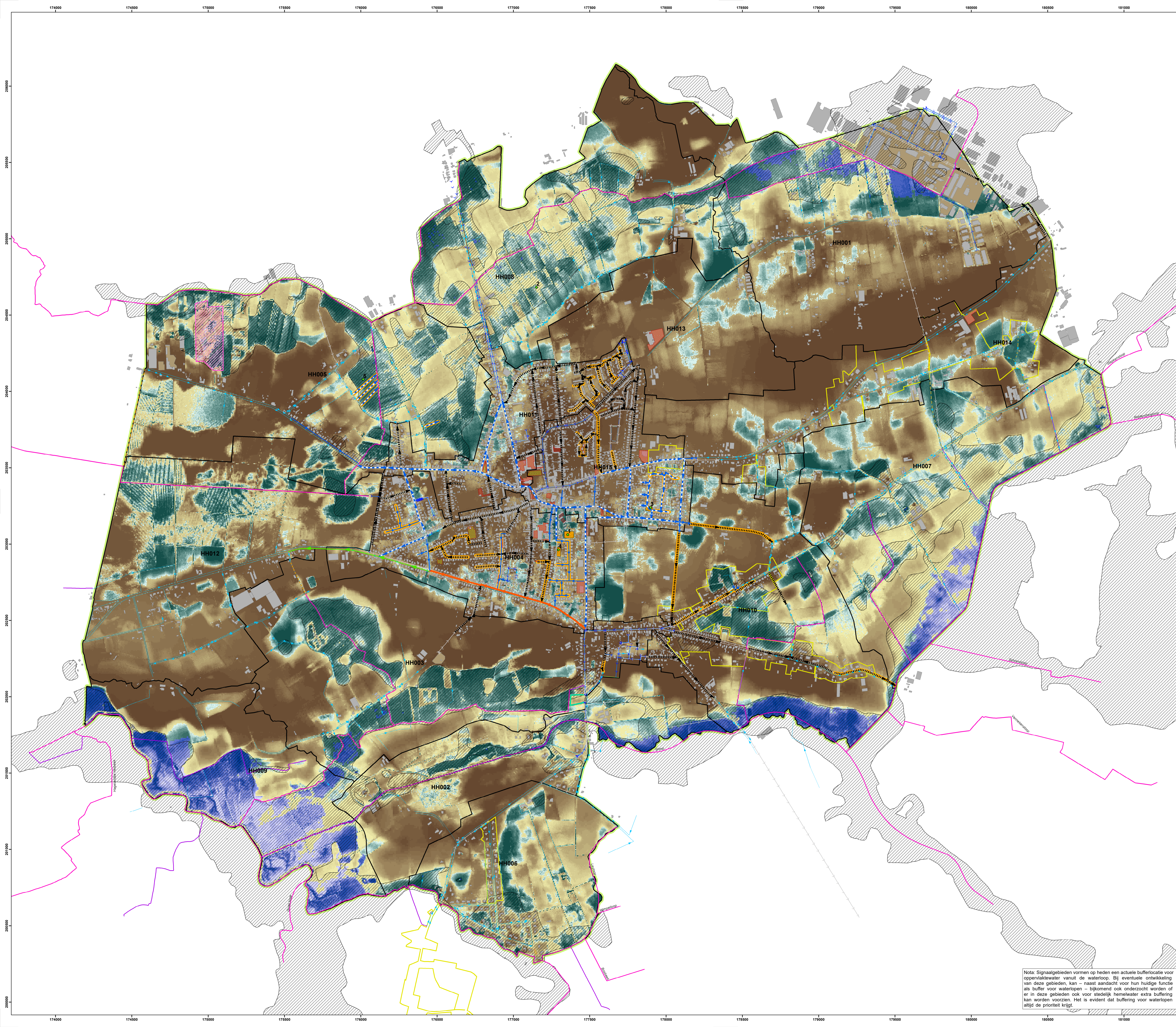
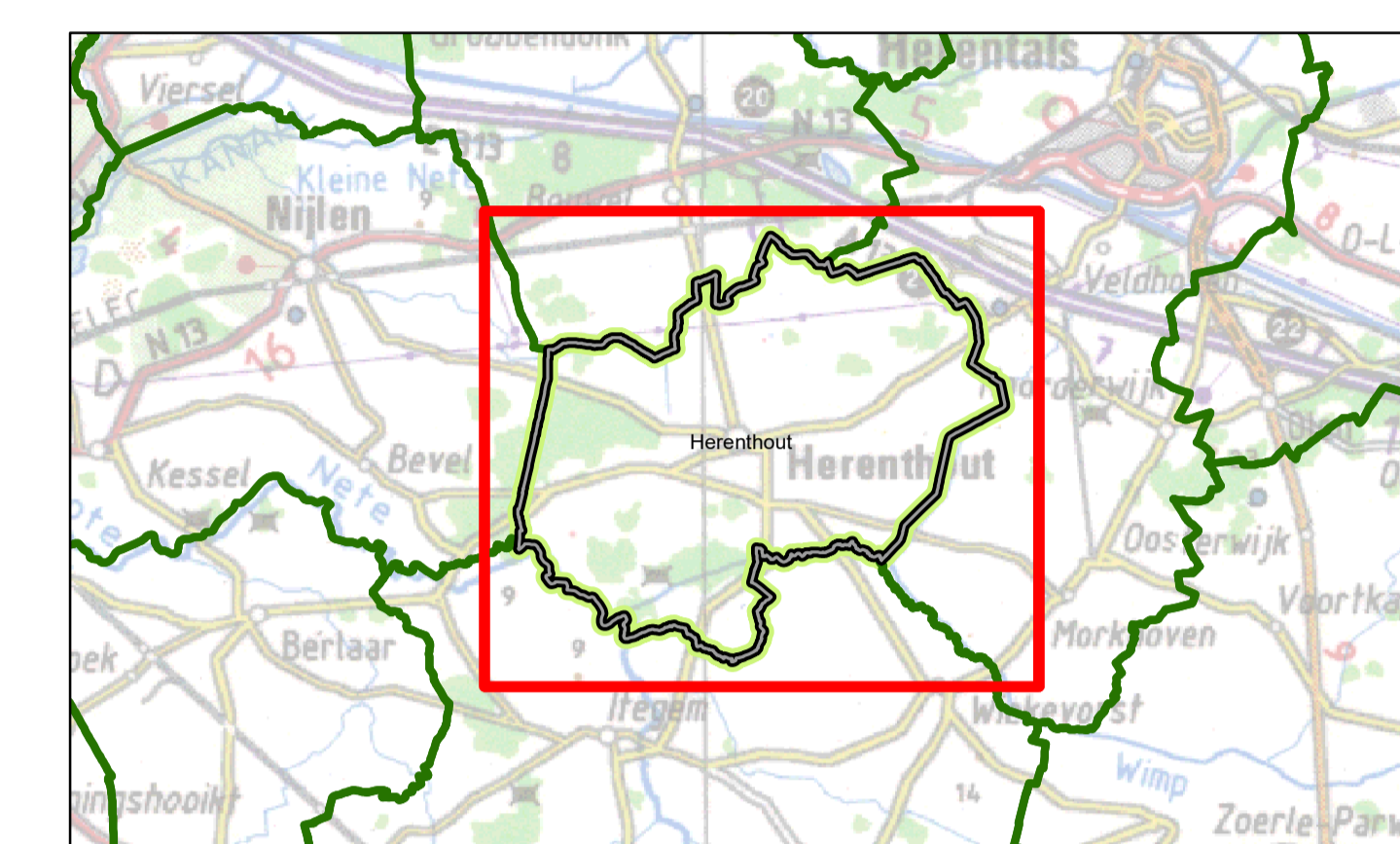
Ruimte voor water - Kaart 2



OPDRACHTGEVER
Pidpa
Desguinlei 246
2018 Antwerpen 1
tel.: 03/216.88.00 - fax: 03/260.60.03



OPDRACHTHOUDER
IMDC
Van Immerseelstraat 66
2018 Antwerpen
tel.: 03/270.92.95
info@imdc.be



Legende

Bodemkaart 2014 (bron: VLM)
Infiltratie geschiktheid
Hoog
Matig
Laag
Onbekend

Waterlopen (bron: VHA)
georganiseerde waterloop
waterloop buiten categorie
waterloop algemeen belang

BT: Open watervoorziening (bron: Wtz - GRB)
Waal
Buffer
Andere
BT: Grachten
DWA, Gemengd
Regenwater

BT: Bekken (bron: Pidpa)
Waal
Open Bekken
Reservoir
Andere

GT: Visie op hemelwaterafvoer
Alweer (prioritair karakter)
Alweer (of type te onderscheiden)
Buffering
Infiltratie
GT: Visie grachten
GT: Potentie voor grachten en/of infiltreerbare berm
Bovengrondse berging
Bufferbekken
Eco-voorzier
Onberaad
Zone Bufferlocatie

GT: Buffers in geplande projecten (bron: Pidpa)
GT: Buffers - geplande projecten (cf. onderwerpen) (bron: Pidpa)
GT: Acties Bekkenbeheerplan Benedenscheide
GT: K-projecten (bron: Pidpa)
GT: Verkeveling - projecten (bron: Pidpa)
GT: Estuaria-projecten (bron: ADF)

Wateringsgebieden (bron: MVG en Provant)
Beschermingszones
1: geen infiltratie toegestaan
2: geen infiltratie toegestaan
3: beperkte infiltratie toegestaan
enkel via open bekken

WMS Signaalgebieden VMM
Type
Bouwwijze opgave
Verscherpte watertoets

Watersysteemkaart

Prioritair infiltratiegebied: hr. grondwateraanvulling, zeer lange verblijftijd infiltratiewater (aangepast landgebruik). Altijd lokaal infiltreren.

Infiltratiegebied: hr. grondwateraanvulling; matig lange verblijftijd. Altijd infiltreren.

Tijdelijk nat, snel terug droog. Water ophouden met uitgestelde infiltratie (matig lange verblijftijd).

Tijdelijk nat, minder snel terug droog. Water ophouden met uitgestelde infiltratie (matig lange verblijftijd). Streven naar minimale drainage (actief peilbeheer).

Zwakke grondwaterkwaliteit. Water ophouden, zodat water langer beschikbaar is voor vegetatie en basisdielwit waterlopen. Niet daniëren (actief peilbeheer).

Sterke grondwaterkwaliteit. Permanent natte omstandigheden. Water hier ophouden. Streven naar minimale drainage (actief peilbeheer en aangepast landgebruik).

Toelichting:
- keuze voor infiltratie zonder overlapp waar goed infiltrerbaar
- keuze voor infiltratie met overlapp waar matig infiltrerbaar
- keuze voor buffering met vertraging afvoer, zeker in gebied waar waterlopen kritiek zijn
- buffering voor een kritiek waterloopgebied kan ook in spaarwater bekken of in een buffervoorziening (naar een aantal voorstellen zijn gestemd)
- waar de bodemserie onbekend is, dient verder infiltratieonderzoek duidelijkheid te verschaffen

Opdracht: Hemelwaterplan

Uitgave	Datum	Omschrijving
A	11/06/2021	Revisie 00

Overzichtsplan 07b Ruimte voor water- Kaart 2

Oppervl.:	0,9 m ²	Schaal:	1:8.000	Project-nr.:	K-20-090
Datum:	11/05/2023				

Nota: Signaalgebieden vormen op heden een actuele bufferlocatie voor oppervlaktewater vanuit de waterloop. Bij eventuele ontwikkeling van deze gebieden, kan - naast aandacht voor hun huidige functie als buffer voor waterlopen - bijkomend ook onderzocht worden of er in deze gebieden ook voor stedelijk hemelwater extra buffering kan worden voorzien. Het is evident dat buffering voor waterlopen altijd de prioriteit krijgt.