

# Hemelwater- en droogteplan PUTTE

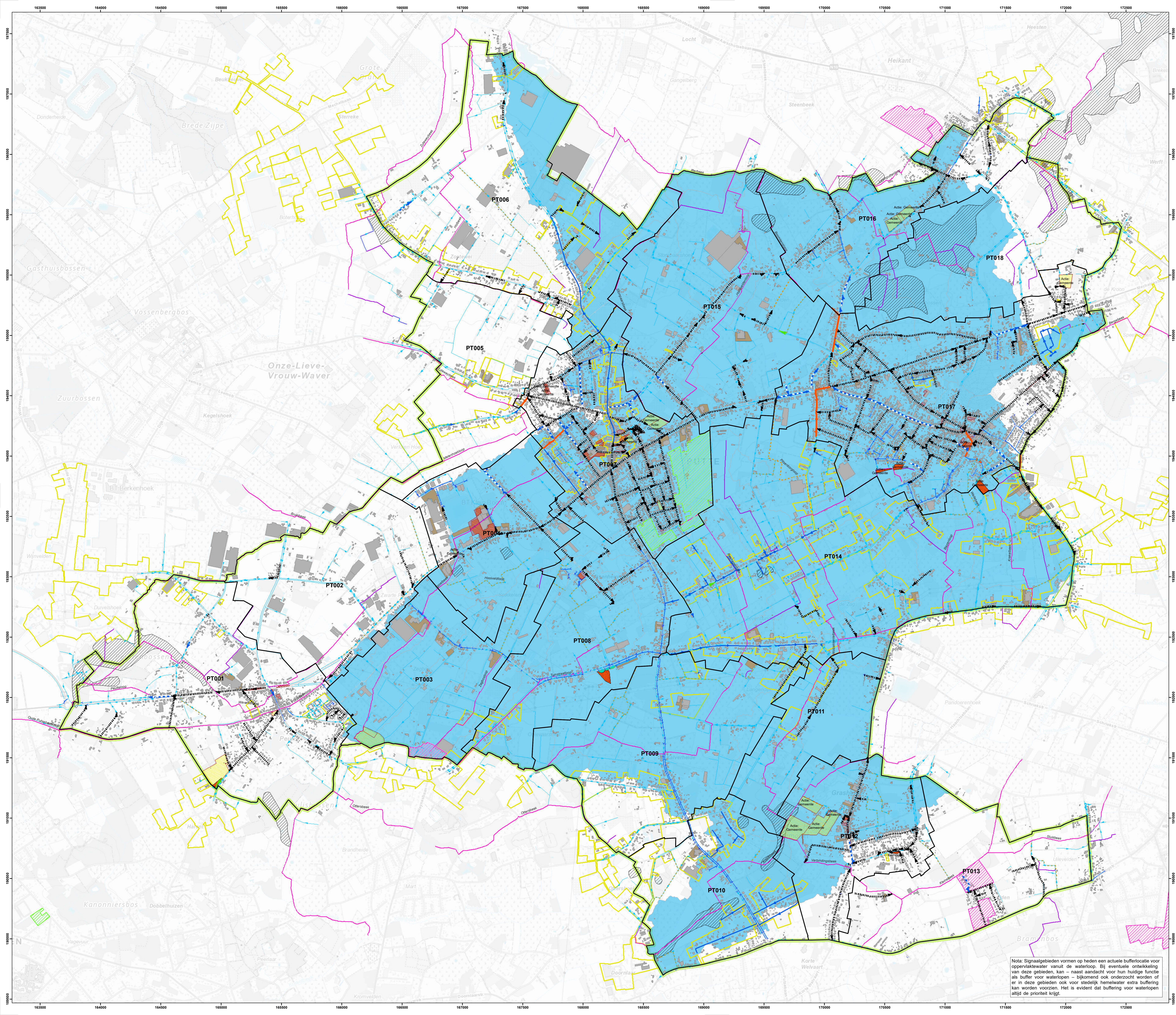
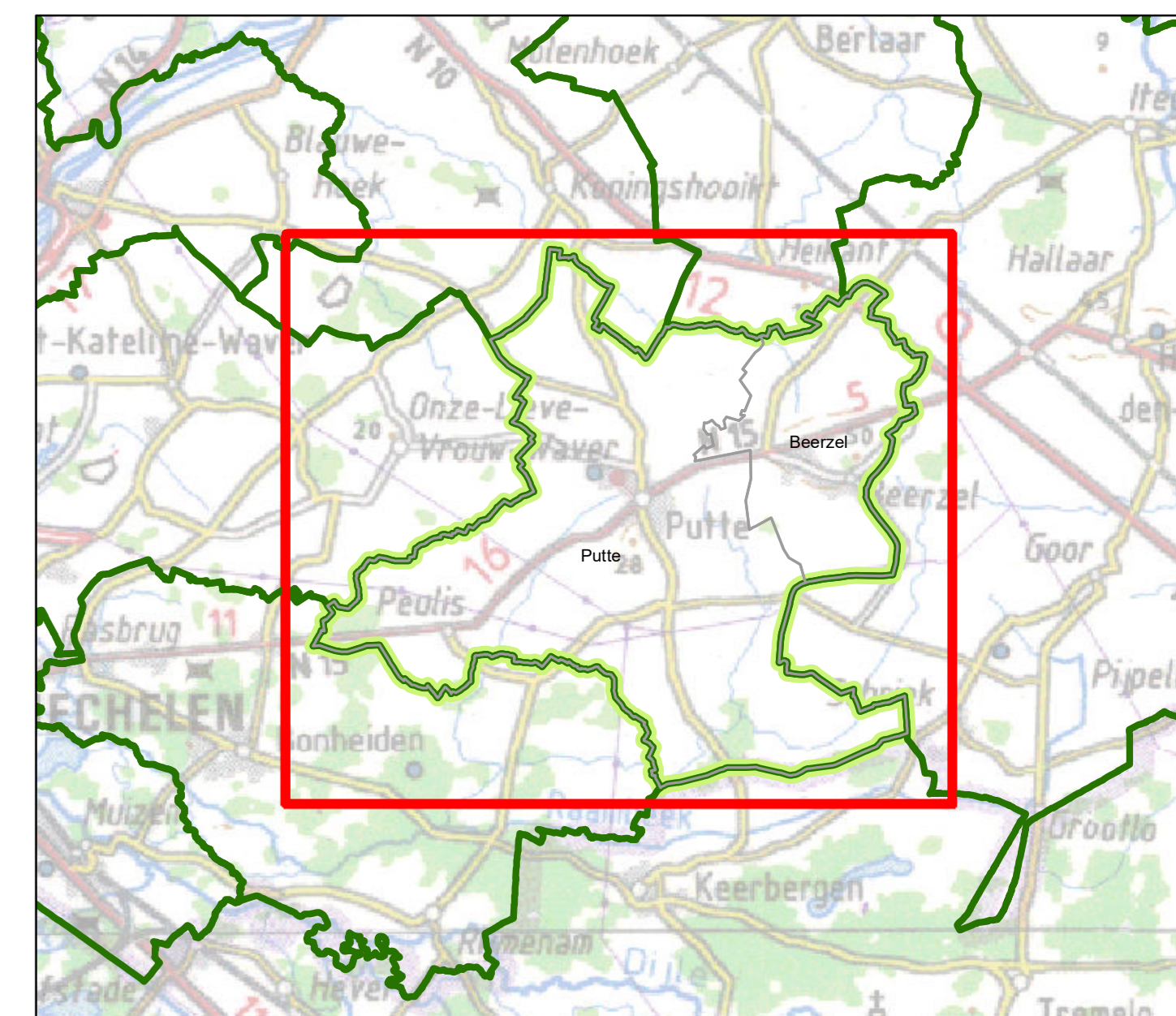
## Ruimte voor water - Kaart 1



OPDRACHTGEVER  
Pidpa  
Desguinlei 246  
2018 Antwerpen 1  
tel: 03/216.88.00 - fax: 03/260.60.03



OPDRACHTHOUDER  
IMDC  
Van Immerseelstraat 66  
2018 Antwerpen  
tel.: 03/270.92.95  
info@imdc.be



**Legende**

- Deelzone
- BT-Grachten
- Waterlopen (bron: VHA)
  - geactualiseerde waterloop
  - publieke grachten
- BT: Open watervoorziening (bron: Wz - GRB)
  - Wadi
  - Reservoir
  - Andere
  - Gebouwen
  - Parkeerplaatsen
- BT: Bakken (bron: VHA)
  - Wadi
  - Open Bakken
  - Reservoir
  - Andere
  - Gebouwen
  - Parkeerplaatsen
- Aandachtszones Waterlopen (bron: Prov Antwerpen)
  - Bufferzone
  - WGO - Overstroombaar vanuit waterloop (bron: VMM-AGV)
- GT: Visie op hemelwaterafvoer
  - Altoos (prioritair karakter)
  - Buffering
  - Infiltratie
  - GT: Publieke grachten
  - GT: Visie-grachten
- GT: Buffers in geplande projecten (bron: Pidpa)
  - GT: Buffers - geplande projecten (cf. ontwerpplan) (bron: Pidpa)
  - GT: K-projecten (bron: Pidpa)
  - GT: Verkaveling - projecten (bron: Pidpa)
  - GT: Externe projecten
- Leidingen BT (bron: AARD\_WATER)
  - DWA, Gemengd
  - Regenwater
- WMS Signaalgebieden VMM
  - kwantitatieve oppervlakte
  - verwachting waterloos

**Toelichting:**  
 - keuze voor infiltratie zonder overloop waar goed infiltratiebaar  
 - keuze voor infiltratie met overloop waar nodig infiltratiebaar  
 - keuze voor buffering met verhoogde afvoer, waar in gebied waar waterlopen trillend zijn  
 - buffering voor een trillend waterloopgebied kan ook in opwaartse bakken of in een buffervoorziening (reservoir) een aantal voorkeuren zijn  
 - waar de bodemwater onbekend is, dient verder infiltratieonderzoek duidelijkheid te verschaffen

PUTTE

Opdracht: Hemelwater- en droogteplan

Uitgave	Datum	Omschrijving
A	20/07/2021	Revisie 00
B	23/09/2021	Revisie 01
C	14/03/2023	Revisie 02

Overzichtsplan 07a-Ruimte voor water - Kaart 1

Oppervl.:	0,9 m <sup>2</sup>	Schaal:	1:10.000	Project-nr.:	K-20-092
Datum:	14/03/2023				

Nota: Signaalgebieden vormen op heden een actuele bufferlocatie voor oppervlaktewater vanuit de waterloop. Bij eventuele ontwikkeling van deze gebieden, kan - naast aandacht voor hun huidige functie als buffer voor waterlopen - bijkomend ook onderzoek worden of er in deze gebieden ook voor stedelijk hemelwater extra buffering kan worden voorzien. Het is evident dat buffering voor waterlopen altijd de prioriteit krijgt.