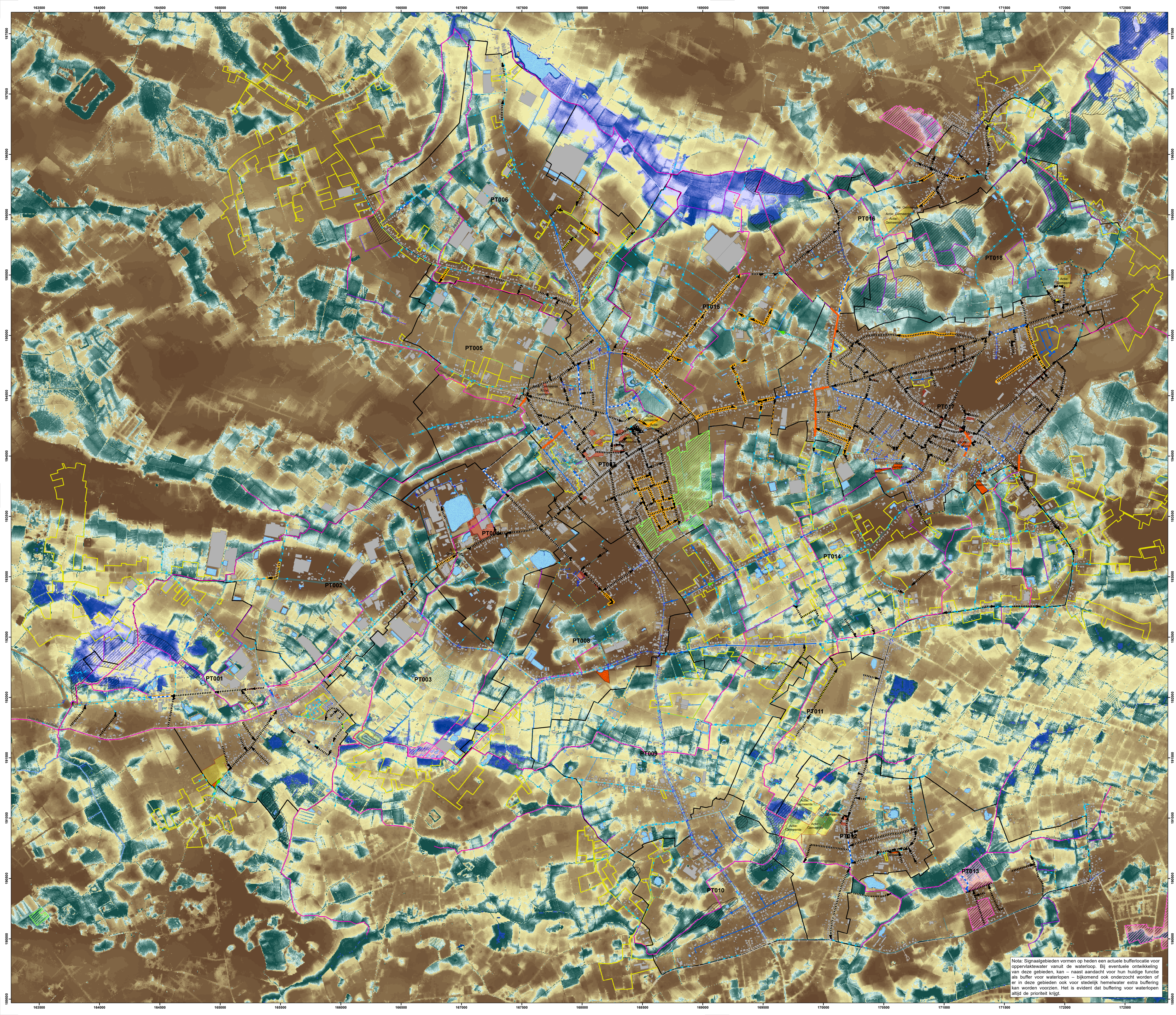
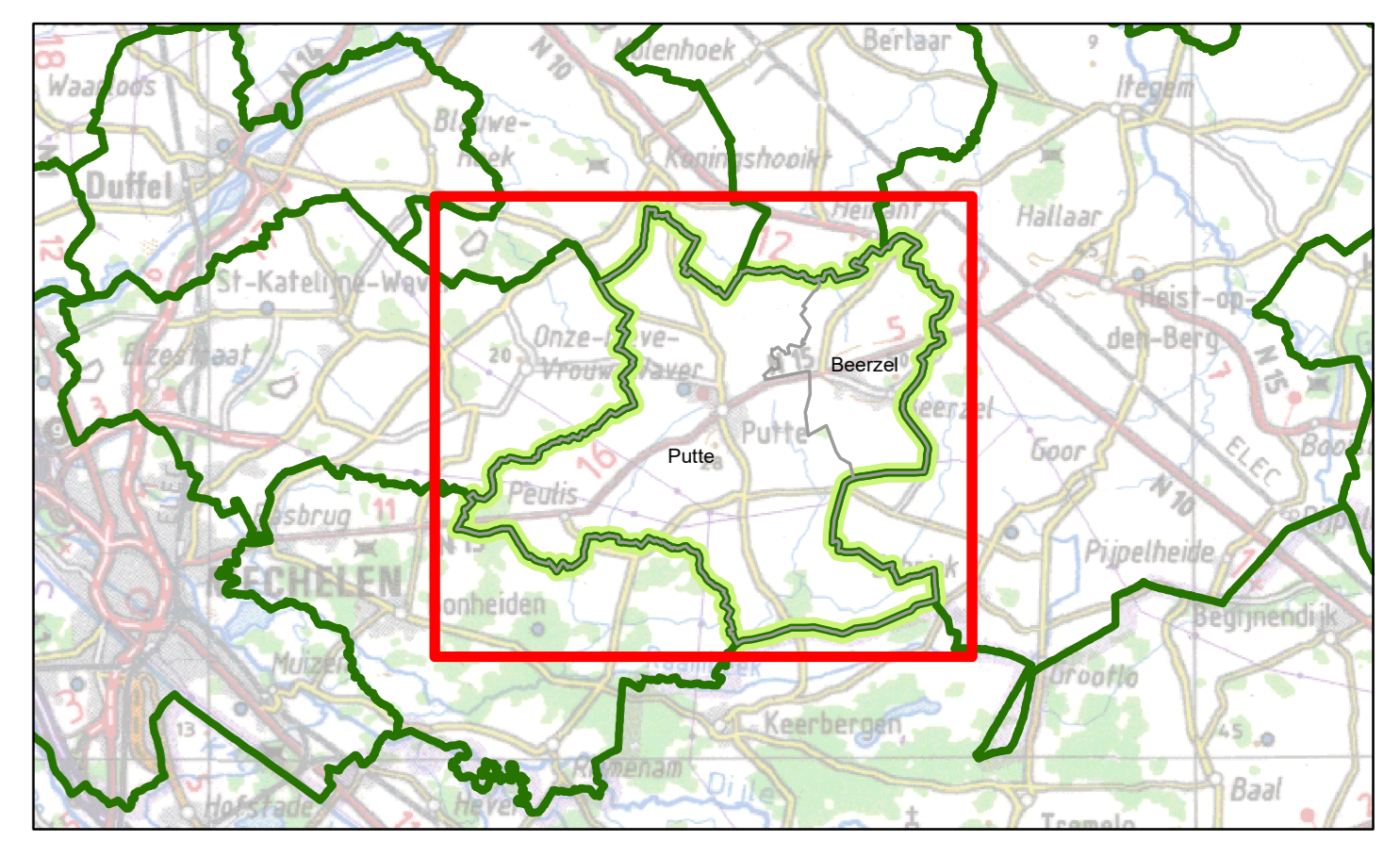


Hemelwater- en droogteplan PUTTE

Ruimte voor water - Kaart 2

OPDRACHTGEVER
 pidpa
 water in beweging
 Desguinlei 246
 2018 Antwerpen 1
 tel: 03/216.88.00 - fax: 03/260.60.03

OPDRACHTHOUDER
 IMDC
 Van Immerseelstraat 66
 2018 Antwerpen
 tel.: 03/270.92.95
 info@imdc.be



Legende

Waterlopen (bron: VWA)
 Categorie
 - gesigndepte waterloop
 - waterloop buiten categorie
 - waterloop algemeen belang

BT: Open watervoorziening (bron: Wlz - GRB)
 - Wlz
 - Buffer
 - Andere
 - BT: Grachten

Ledingen BT (bron: Pidpa)
 DWA, Gemeind.
 - Regenwater
 - Wld
 - Open Bekken
 - Reservoir
 - Andere

BT: Bekken (bron: Pidpa)
 - Wld
 - Open Bekken
 - Reservoir
 - Ontharding
 - Zone Bufferlocatie
 - Gebouwen
 - Parkings en pleinen

Verhardingen
 - Gebouwen
 - Parkings en pleinen

Watersysteemkaart
 - Prioritair infiltratiegebied i/v grondwateraanvulling, zeer lange verblijftijd infiltratiewater (aangepast landgebruik). Altijd toelaat infiltreren.
 - Infiltratiegebied i/v grondwateraanvulling, matig lange verblijftijd. Altijd infiltreren.
 - Tijdelijk nat, snel terug droog. Water ophouden met uitgestelde infiltratie (matig lange verblijftijd).
 - Tijdelijk nat, minder snel terug droog. Water ophouden met uitgestelde infiltratie (matig lange verblijftijd). Streven naar minimale drainage. (actief peilbeheer)
 - Zwakke grondwaterveel. Water ophouden, zodat water langer beschikbaar is voor vegetatie en beslisde waterlopen. Niet drainage. (actief peilbeheer)
 - Sterke grondwaterveel. Permanent natte omstandigheden. Water hier ophouden. Streven naar minimale drainage. (actief peilbeheer en aangepast landgebruik).

Toelichting:
 - keuze voor infiltratie zonder overloop waar goed infiltrerbaar
 - keuze voor infiltratie met overloop waar matig infiltrerbaar
 - keuze voor buffering met vertraging afvoer, zeker in gebied waar waterlopen kritiek zijn
 - buffering voor een initieel waterloophoofd kan ook in openwater bekken of in één buffervoorziening (keuze voor een aantal voorstellen zijn gestaan)
 - waar de bodemserie onbekend is, dient verder infiltratieonderzoek duidelijkheid te verschaffen

WMS Signaalgebieden VMM
 Type
 - Bouwrijpe opgave
 - Verscherpte watertoets

PUTTE

pidpa
 water in beweging

Opdracht: Hemelwater- en droogteplan

Uitgave	Datum	Omschrijving
A	20/07/2021	Revisie 00
B	23/09/2021	Revisie 01
C	14/03/2023	Revisie 02

Overzichtsplan 07b Ruimte voor water- Kaart 2

Oppervl.: 0,9 m²
 Datum: 14/03/2023
 Schaal: 1:10.000
 Project-nr.: K-20-092

Nota: Signaalgebieden vormen op heden een actuele bufferlocatie voor oppervlaktewater vanuit de waterloop. Bij eventuele ontwikkeling van deze gebieden, kan – naast aandacht voor hun huidige functie als buffer voor waterlopen – bijkomend ook onderzocht worden of er in deze gebieden ook voor stedelijk hemelwater extra buffering kan worden voorzien. Het is evident dat buffering voor waterlopen altijd de prioriteit krijgt.