

# Hemelwater- en droogteplan PUURS-SINT-AMANDS

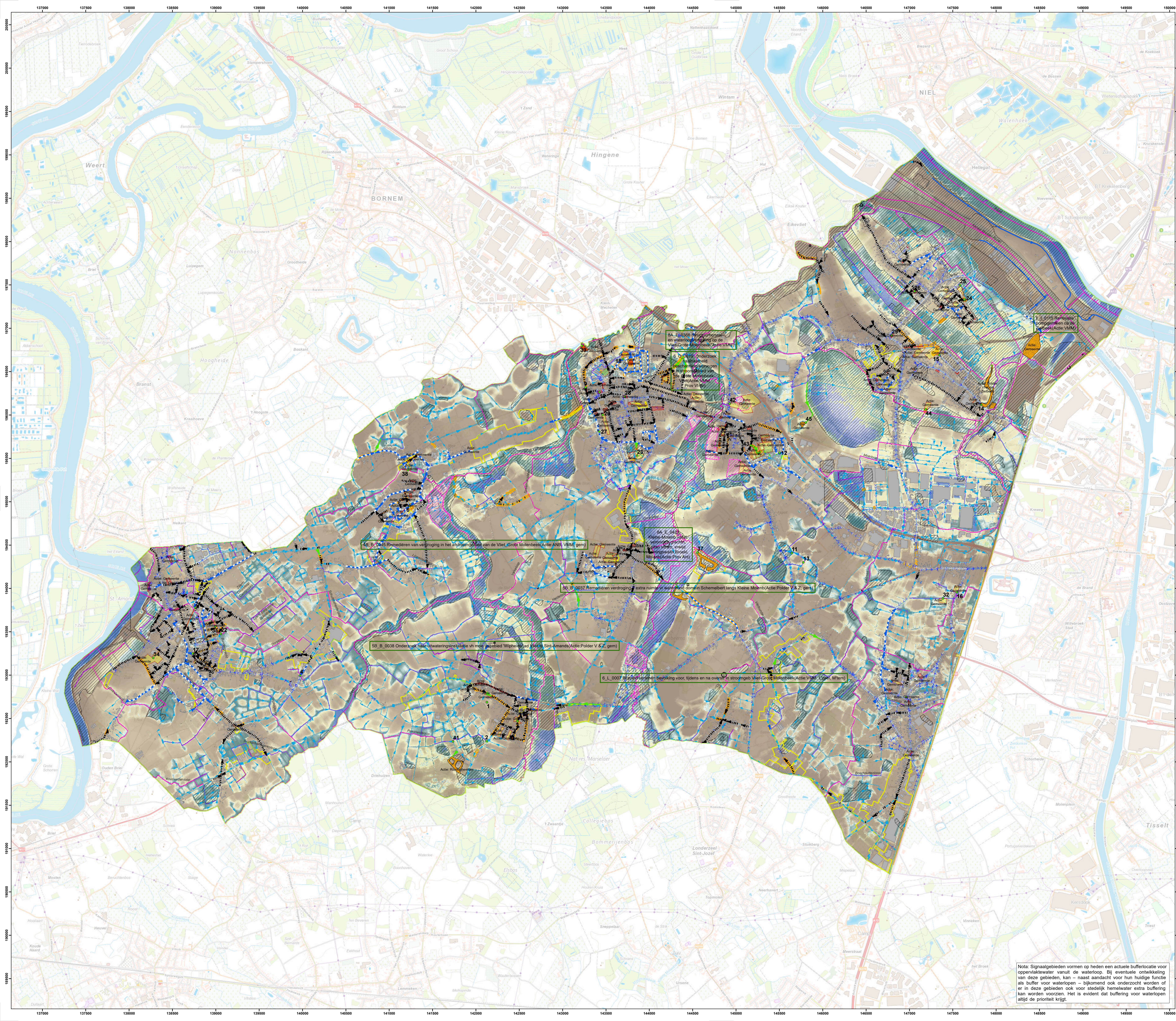
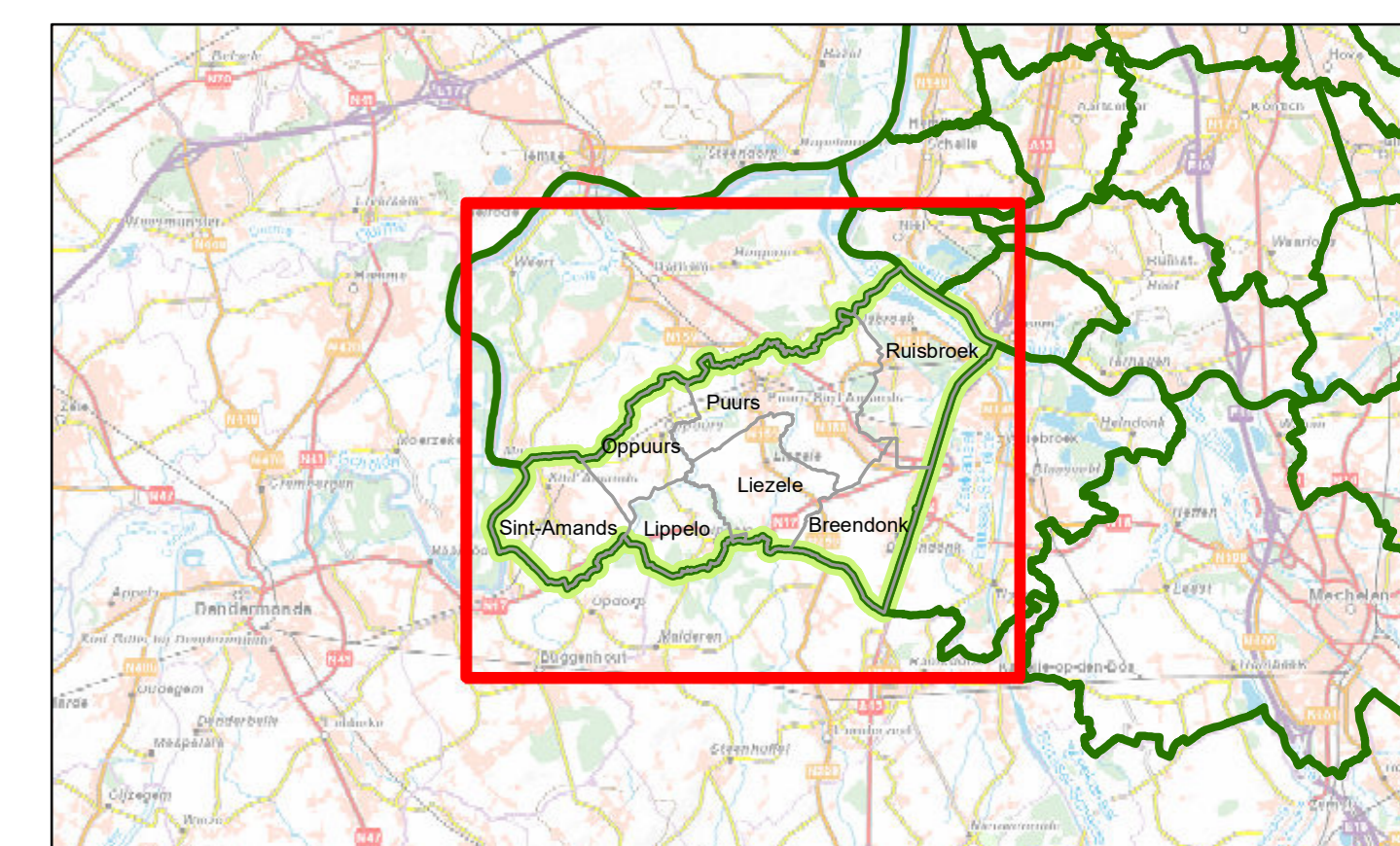
## Ruimte voor water - Kaart 2



OPDRACHTGEVER  
Pidpa  
Desguinlei 246  
2018 Antwerpen 1  
tel: 03/216.88.00 - fax: 03/260.60.03

OPDRACHTHOUDER

IMDC  
Van Immerseelstraat 66  
2018 Antwerpen  
tel.: 03/270.92.95  
info@imdc.be



**Legende**

- Actiepunt
- Infiltratie
- GT: Visie grachten
- 2: geen infiltratie toegestaan
- 3: beperkte infiltratie
- Waterlopen (bron: VHA)
  - geactualiseerde waterloop
  - waterloop buiten categorie
  - waterloop algemeen belang
  - GT: Potentie voor grachten en/of infiltreerbare berm
  - Bovengrondse berging
  - Bufferbekken
- BT Open watervoorziening (bron: Wtz - GRB)
  - Wadi
  - Andere
  - GT: Buffers in geplande projecten (bron: Pidpa)
  - GT: Buffers in geplande projecten (cf. ontwerpplan) (Bron: Pidpa)
  - Verhardingen
  - Gebouwen
  - Panings en platen
- Leidings BT (bron: Pidpa)
  - DWA, Gemeingd.
  - Regenwater
  - BT Bekken (bron: Pidpa)
    - Wadi
    - Open Bekken
    - Reservoir
    - Andere
    - GT: K-projecten (bron: Pidpa)
    - GT: Verkaveling - projecten (bron: Pidpa)
    - GT: Externe projecten
- GT: Visie op hemelwateraafvoer
  - Afvoer (Prioritair karakter)
  - Afvoer (of type te onderzoeken)
  - Buffering
  - 1: geen infiltratie toegestaan
- Waterwingsgebieden (bron: MVG en Provant)
  - Beschermingszones
  - 1: geen infiltratie toegestaan
- WMS Signaalgebieden VMM
  - Type
  - Bouwrijpe opgave
  - Verscherpte waterbeets

**Toelichting:**

- Prioritair infiltratiegebied ivm grondwateraanwulling, zeer lange verblijftijd infiltratiewater (aangepast landgebruik). Altijd totaal infiltreren.
- Infiltratiegebied ivm grondwateraanwulling; matig lange verblijftijd. Altijd infiltreren.
- Tijdelijk nat, snel terug droog. Water ophouden met uitgestelde infiltratie (matig lange verblijftijd).
- Tijdelijk nat, minder snel terug droog. Water ophouden met uitgestelde infiltratie (matig lange verblijftijd). Steven naar minimale drainage. (actief peilbeheer)
- Zwakke grondwaterkwaliteit. Water ophouden, zodat water langer beschikbaar is voor vegetatie en basisdebet waterlopen. Niet draineren. (actief peilbeheer)
- Sterke grondwaterkwaliteit. Permanent natte omstandigheden. Water hier ophouden. Steven naar minimale drainage. (actief peilbeheer en aangepast landgebruik).

**Toelichting:**

- keuze voor infiltratie zonder overloop naar goed infiltreerbaar
- keuze voor infiltratie met overloop naar matig infiltreerbaar
- keuze voor buffering met vertraagde afvoer, zeker in gebied waar waterlopen tekort zijn
- buffering voor een initieel waterloopgebied kan ook in openstaar bekken of in één buffervoorziening (keuze voor een aantal voorstellen zijn gestemd)
- waar de bodemtoestand onbekend is, dient verder infiltratieonderzoek duidelijkheid te verschaffen

PUURS-SINT-AMANDS

Opdracht: Hemelwater-droogteplan

Uitgave	Datum	Omschrijving
A	24/03/2021	Revisie 00
B	14/03/2023	Revisie 01

Overzichtsplan 07b Ruimte voor water- Kaart 2

Oppervl.: 0,9 m<sup>2</sup>    Datum: 01/06/2023    Schaal: 1:14.000    Project-nr.: K-20-075

Nota: Signaalgebieden vormen op heden een actuele bufferlocatie voor oppervlaktewater vanuit de waterloop. Bij eventuele ontwikkeling van deze gebieden, kan – naast aandacht voor hun huidige functie als buffer voor waterlopen – bijkomend ook onderzocht worden of er in deze gebieden ook voor stedelijk hemelwater extra buffering kan worden voorzien. Het is evident dat buffering voor waterlopen altijd de prioriteit krijgt.